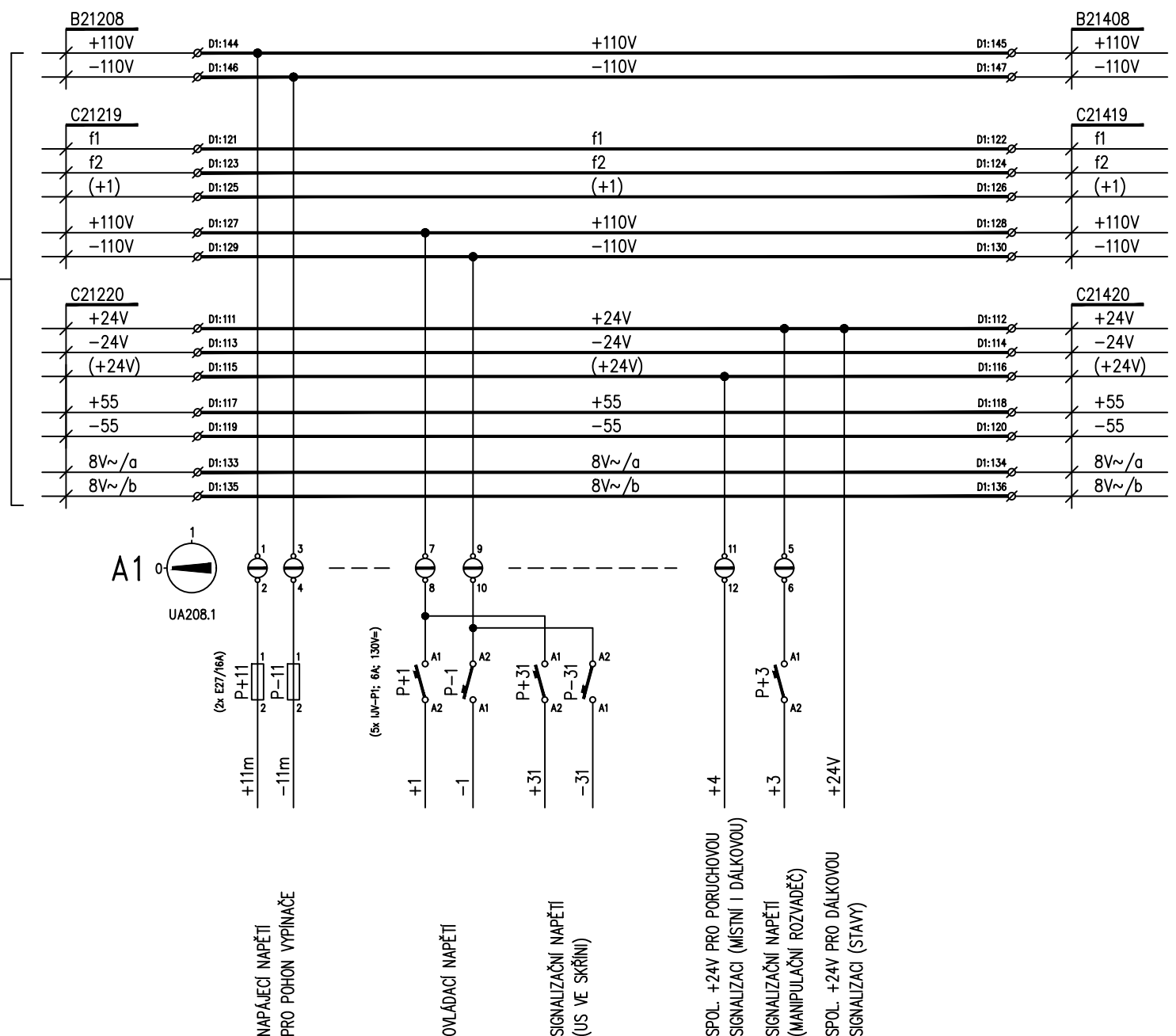
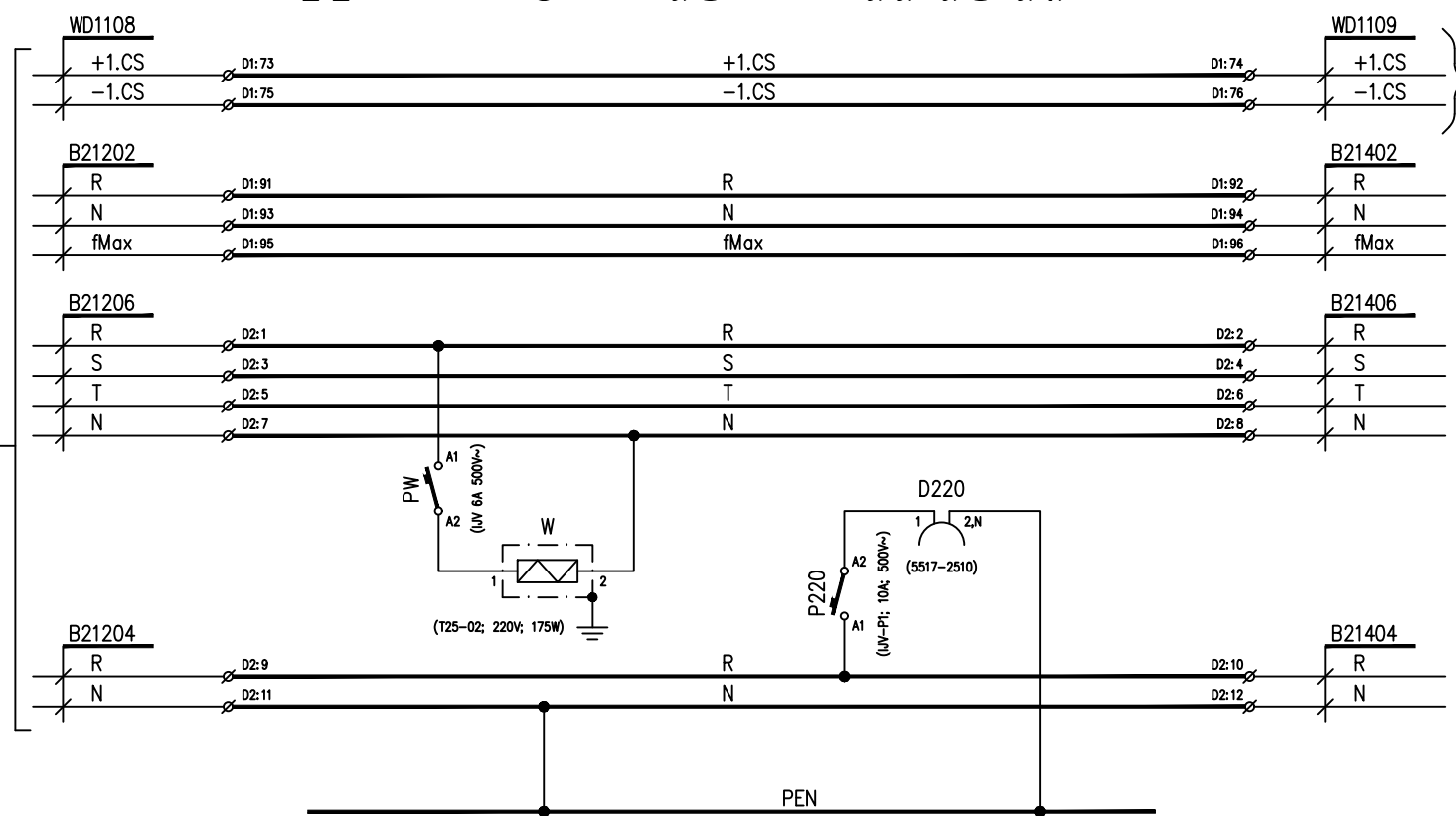


(210)
EBONĚ
STÁVAJÍCÍ



30(210)
TŘEBOŇ
STÁVAJÍCÍ



OVLÁDACÍ MOST
KOLÍČKOVÉ VOLBY
(MANIP. ROZVADĚČ 4dA)

34(214)
N.HRADY
STÁVAJÍCÍ

VOLBA MĚŘENÍ
- MOST

B210.. C210..	B212.. C212..	B214.. C214..
7SJ 512	A32 AT31X GSC112 DZ33X	A32 AT31X GSC112 DZ33X
30(210)	32(212)	34(214)
TŘEBOŇ	DOMANÍN	N.HRADY
STÁVAJÍCÍ	STÁVAJÍCÍ	STÁVAJÍCÍ

NÁZEV AKCE	TR.LIPNICE, OBNOVA TRANSFORMOVNY	Č. STAVBY:102 0002421
STAVEBNÍK	EG.D, a.s., LIDICKÁ 1873/36, 602 00 BRNO	Č. OBJ.:
STATUS/STUPEŇ	DOKUMENTACE PRO VYDÁNÍ SPOLEČNÉHO POVOLENÍ	eg.d
ČÁST	D.2.5,ROZVODNA 22 kV TECHNOLOGIE	
ZHOT. DOKUMENTACE	EG.D, a.s., LIDICKÁ 1873/36, 602 00 BRNO	eg.d
KONTAKTNÍ OSOBA	Ing. PETR ŠPIČÁK, petr.spicak@egd.cz, tel.:535 141 951	
ARCHIVNÍ ČÍSLO		DATUM: 05-2021
ZOD. PROJEKTANT	Ing.JAN POLÁČEK	ČÍSLO VÝK/DOK: 539
VYPRACOVAL	Ing.JAN POLÁČEK	
KONTRLOVAL	Ing. PETR ŠPIČÁK	
MÍSTO STAVBY	TR 110/22 kV LIPNICE, 373 12 JÍLOVICE U TRHOVÝCH SVINŮ	KÓD LOKALITY: LIP
SO/PS	PS-10 ROZVODNA 22 kV	MĚŘÍTKO: M *
MAJETKOVÁ TŘÍDA	CZD00036	FORMÁT: 9xA4
DRUH DOKUMENTU	VÝKRES	LIST/CELKEM: 1/1
NÁZEV DOKUMENTU	OS 32(212) -POT.ÚROVNĚ LIN.SCHÉMA	ARCHIVNÍ ČÍSLO EG.D:

Soubor: OS32-1SB_1.DWG

23. 6. 1999

OS32-1SB_1

539

44S0488B

OS 32 (212) ; 1. ČÁST - PŘEHLED POTENCIÁLOVÝCH ÚROVNÍ
LINIOVÉ SCHÉMA-DOMANÍN